

ASSISTANTE SOCIALE

Lutter contre les moustiques avec nous !

Une assistante sociale intervient dans les locaux de la commune le 1^{er} et le 3^{ème} lundis du mois sur rendez-vous au 03.68.33.83.50

Tous les jeudis matin
MARCHE HEBDOMADAIRE DE 8H A 12H, PLACE DE LA MAIRIE

Le syndicat mixte de lutte contre les moustiques (SLM67) est l'opérateur public de démoustication qui intervient dans le département du Bas-Rhin pour limiter la nuisance due aux moustiques dans ses collectivités membres. Le syndicat est également mandaté par l'Agence Régionale de Santé Grand-Est pour surveiller et lutter contre une espèce de moustique vectrice de maladies tropicales, le moustique tigre. D'après les dernières données entomologiques récoltées par l'équipe du SLM67, le moustique tigre est présent dans 20 communes situées essentiellement au sein de l'Eurométropole de Strasbourg.

Dans le cadre de la lutte contre la nuisance, l'équipe du SLM67 cible essentiellement quatre espèces de moustiques parmi la trentaine d'espèces présentes dans le Bas-Rhin. Ces espèces ciblées piquent l'homme et se retrouvent en grandes quantités dans les communes les soirs de printemps et d'été. L'objectif n'est pas d'éradiquer ces moustiques mais bien de diminuer leur nombre et donc leurs piqûres au sein des collectivités membres du SLM67.

Les agents du SLM67 interviennent en milieu naturel.

Pour obtenir davantage de renseignements sur le traitement et pour faire partie de l'équipe d'intervention à pied, vous pouvez contacter le SLM67 par mail : contact@slm67.fr



Vélo à assistance électrique

Le développement de la pratique cyclable est un levier important en matière de réduction des émissions de gaz à effet de serre. Aujourd'hui la voiture représente encore 72 % des déplacements compris entre 3 et 5 km.

Afin d'encourager la pratique du vélo, la Communauté de Communes du Pays Rhénan subventionne l'achat de vélo à assistance électrique pour ses habitants.

► Cadre de l'opération :

L'aide est destinée aux habitants des 17 communes du Pays Rhénan pour une subvention unique de 200 € par vélo et par foyer sans condition de ressources.

L'achat devra être effectué entre le 1^{er} Mars et le 31 mai 2022.

Selon les conditions de ressources du bénéficiaire, l'État via le Bonus Vélo pourra compléter l'aide locale par une surprime équivalente.

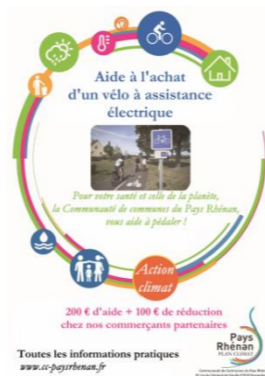
► Commerçants partenaires :

Nos commerçants partenaires vous proposeront une réduction complémentaire de 100 € et vous accueilleront également dans leurs ateliers pour la maintenance et l'entretien de vos vélos, merci à eux !

CYCLO JET HERRLISHEIM 15 rue du Sénateur Kistler 67850 HERRLISHEIM 03 88 96 78 98

PPS FELDIS GAMBESHEIM 30 route nationale 67760 GAMBESHEIM 03 88 96 41 10

<https://www.cc-paysrhenan.fr/Vivre/Environnement/Mobilites/Pratique-cyclable.html>



AGENDA

Dimanche 10 avril : Elections Présidentielles 1^{er} tour
Du 20 avril au 28 mai : Exposition « La nappe phréatique du Rhin supérieuré au foyer protestant de Sessenheim »
Samedi 23 avril : Concert à l'église protestante à 20h « Goethe en Alsace »
Dimanche 24 avril : Elections présidentielles 2^{ème} tour
Samedi 15 mai : Marche gourmande et Ecologique de Sessenheim
Mercredi 25 mai : Collecte don du sang à l'Espace Vauban de

Responsable de la publication : M. Raymond RIEDINGER

HORAIRES MAIRIE

Lundi au Vendredi : de 8h00 à 12h00
13h00 à 17h00
Mercredi : FERMÉE
Tél. : 03 88 86 97 04

commune-de-sessenheim@orange.fr

<https://www.sessenheim.org/>

URGENCE MEDICALES

Jusqu'à minuit : pour joindre le médecin de garde, composez-le **03.69.55.33.33.**

En cas d'urgence ou après-minuit composez le **15 (SAMU).**

Pour connaître la pharmacie de garde la plus proche du lieu de résidence composez le **3237.**



◦ MARS | ◦ 2022 | ◦ N°14 |

PROCHAINE PARUTION : **MAI 2022**

- ▶ EXPO "LA NAPPE PHREATIQUE"
- ▶ ELECTIONS PRESIDENTIELLES
- ▶ DON DU SANG
- ▶ MARCHE GOURMANDE
- ▶ DONS POUR L'UKRAINE
- ▶ GOETHE EN ALSACE
- ▶ CCAS
- ▶ SAPEURS-POMPIERS
- ▶ ANIMATION JEUNESSE
- ▶ MARX AFFUTAGE
- ▶ LUTTER CONTRE LES MOUSTIQUES
- ▶ VELO A ASSISTANCE ELECTRIQUE

Sässemmer Blädel

LE COURAGE N'EST PAS L'ABSENCE DE PEUR, MAIS LA CAPACITE DE VAINCRE CE QUI FAIT PEUR.
-NELSON MANDELA-

Exposition « La nappe phréatique »

Du 20 avril au 30 mai 2022, une exposition sur le thème de l'eau « **La nappe phréatique du Rhin supérieur** » sera installée dans la salle du Foyer Protestant 1 rue Albert Fuchs.

Les jours de visites sont : vendredi 22-29 avril, 6-13-20 mai à 19h.

Samedi 23-30 avril, 7-14 mai à 14h. Mardi 26 avril, 10-17 mai à 19h et mercredi 25 mai à 19h.

Ces visites sont gratuites et se feront sur inscriptions au secrétariat de la mairie par mail commune-de-sessenheim@orange.fr ou par téléphone 03 88 86 97 04 (15 personnes par visite), durée environ 1H30, suivi d'un temps de questions/réponses. Elle s'adresse à tout public à partir de 10 ans.

Les visites seront faites par les animateurs de la **Maison de la Nature de Munchhausen.**

Nous vous invitons à venir nombreux découvrir cet événement dans notre commune.



Elections Présidentielles dimanche 10 et 24 avril 2022

La municipalité recherche des assesseurs et / ou scrutateurs pour tenir le bureau de vote les dimanches 10 et 24 avril 2022 de 8h à 18h.

Conditions d'admission pour être assesseur ou scrutateur :

- Être inscrit sur les listes électorales de la commune de Sessenheim

- Être disponible le 10 et/ou le 24 avril 2022, sur des créneaux de 2h30 entre 8 h 00 et 18 h 00.

Merci de contacter le secrétariat de la mairie aux heures d'ouverture et dans les plus brefs délais si vous êtes intéressés par l'un ou l'autre créneau.



De nouvelles cartes électorales seront distribuées aux électeurs en avril 2022.

Pour rappel, les dates des élections pour 2022 :

Elections Présidentielles : 1^{er} tour le dimanche 10 avril 2022 / 2^{ème} tour le dimanche 24 avril 2022

Elections Législatives : 1^{er} tour le dimanche 12 juin 2022 / 2^{ème} tour le dimanche 19 juin 2022



Don du Sang



Association pour le don du sang bénévole du Ried Nord

131 personnes se sont présentées à la collecte du 23 février 2022 dont 11 pour la première fois !

Un grand merci à tous pour votre participation

Prochain rendez-vous le 25 mai 2022 à l'Espace Vauban de Rountzenheim-Auenheim

Marche gourmande



Marche gourmande et écologique de Sessenheim 15 mai 2022

Rectificatif : les inscriptions se feront uniquement par de la billetterie en ligne à l'adresse suivante :

bit.ly/mgsessenheim2022

Dons pour l'Ukraine

Bel élan de solidarité

Nous avons recueilli énormément de dons en seulement quelques jours.

Nos agents ont effectué un premier acheminement vers le site de collecte de Haguenau.



Devant l'afflux exceptionnel de dons en faveur de l'Ukraine dans toute la France, l'ensemble des 90 plateformes départementales de la Protection Civile, des 14 plateformes régionales et de la plateforme nationale située à Strasbourg sont saturées.

Pour l'instant ils recommandent l'arrêt des collectes de solidarité.

Un grand Merci pour la générosité extraordinaire dont vous avez fait preuve et merci également pour votre compréhension pour ce signal d'arrêt des dons matériels.

Goethe en Alsace



Concert à l'église protestante de Sessenheim

L'ensemble vocal Allégo de Strasbourg organise un concert le 23 avril 2022 à 20h à l'église protestante de Sessenheim.



Centre Communal d'Action Sociale (CCAS)

Le CCAS a déployé deux participations financières pour la redevance des ordures ménagères :

- pour les personnes souffrant d'incontinence : joindre un R.I.B, les factures des 2 semestres 2021 et un certificat médical du médecin ou de l'infirmière
- pour les personnes seules non imposables : joindre l'avis d'imposition 2020 + R.I.B



Il nécessite également d'être à jour des paiements de la redevance d'enlèvement des ordures ménagères.

TENIR SON CHIEN EN LAISSE

Dans les bois et forêts, il est interdit de promener des chiens non tenus en laisse en dehors des allées forestières pendant la période

du 15 avril au 30 juin.

Un chien est considéré divaguant s'il n'est plus sous la surveillance effective de son maître et se trouve hors de portée de voix ou de tout instrument sonore permettant son rappel. Un chien est aussi considéré divaguant s'il est éloigné de son propriétaire ou de la personne qui en est responsable d'une distance dépassant 100 mètres.



Sapeurs-pompiers

Une intervention pas comme les autres...

Le 4 février dernier à 3h00, les Sapeurs-Pompiers de Sessenheim sont alertés pour porter secours à une personne sur la commune de Stattmatten.

Le message de départ était à l'origine pour un homme pris d'un malaise. Rapidement sur place, le Lieutenant Dominique BEDELL et le Sergent Frédéric LANTZ entendent les cris d'une femme en souffrance. Devant la porte du logement, l'homme qui avait fait un malaise et qui présentait une plaie au niveau de l'arcade nous informe que son épouse est en train d'accoucher.

Formés pour ce type d'interventions, nos courageux pompiers se présentent au chevet de Margaux, enceinte et prennent les renseignements



nécessaires au bon déroulement de l'intervention et émettent une demande de renfort médicalisé.

A peine sur place, les collègues de Soufflenheim et un médecin du SMUR de Haguenau accueillent le petit Alessio qui pousse son premier cri à 3h26; un énorme soulagement pour Margaux, Mario le papa pour qui le malaise n'est qu'un vieux souvenir et nos deux pompiers qui sont heureux et fières d'avoir pu donner la vie.

Dernièrement, les deux pompiers se sont rendus dans le foyer rempli de bonheur pour remettre leurs mascotte « **POMPY le petit ourson** » et un petit uniforme de pompier à Alessio.

Dominique et Frédéric n'oublieront certainement pas cette péripétie !

Animation Jeunesse

L'hiver semble toucher à sa fin et nos activités se tournent résolument vers le Printemps.

Une programmation d'activités de loisirs, bien orientée "vert l'extérieur".

Nous terminons actuellement de préparer le programme des vacances de Printemps et en primeur, nous vous annonçons 3 mini-camps !

- A Vélo, du 11 au 14 avril.
- Aventure et Canoë, du 20 au 22 avril.
- Sur la piste des animaux, du 19 au 22 avril.

Toujours d'actualité : les projets à vivre et à construire ensemble :

- Les préparations des séjours été 2022. Régulièrement, des réunions permettent aux jeunes motivés, de construire leurs séjours qui se dérouleront cet été : début août pour les moins de 15 ans et fin août pour les plus de 15 ans.
- Re-cycle-Lab, : pour les curieux de bricolage et d'engins roulant.
- L'atelier théâtre, pour ceux qui souhaitent s'épanouir, s'amuser et s'exprimer, ou tout simplement essayer.
- Le CIJ (Conseil Intercommunal des Jeunes) est un groupe de jeunes en lien direct avec les élus locaux. Actuellement, 2 commissions sont créées avec pour thématiques : Solidarité - Création d'une aire de glisse. Il est encore possible de rejoindre le CIJ, pour agir au sein de ces commissions, ou pour activer une nouvelle thématique.

Retrouvez notre programme d'activités des mercredis après-midi des mois de mars et avril :

<https://www.cc-paysrhenan.fr/Vivre/Enfance-Jeunesse/Animation-Jeunesse-Pays-Rhenan.html>



Animation Jeunesse
de la Communauté de Communes
du Pays Rhénan



MARX Affutage

Artisan affûteur – rémouleur diplômé

LE SAVIEZ-VOUS ?

L'entretien de vos outils par un professionnel évite leur remplacement prématuré et leur garantit une efficacité accrue

Entretenir, c'est l'avenir !

Ne vous déplacez pas, je viens avec mon atelier mobile le

Mardi 26 avril 2022 de 13h30 à 19h00 Place de la Mairie

